

でんくう



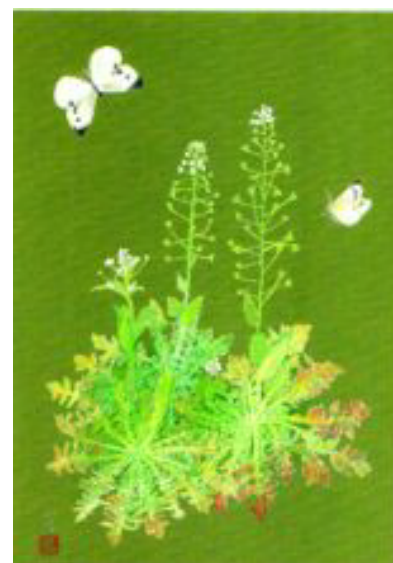
ショウジョウバカマとギフチョウ

北はりまで普通に見ることのできる植物を黒沢正治さん(多可町中区)の繊細で美しい植物画を通し紹介します。また、これは絵はがきとして、でんくう総合案内所でも販売しています。

春は虫も鳥も、私たちも暖かい日差しを求め外をうろうろし始めます。冬の寒さに耐えた野草はすでに花を咲かせ、蝶や虫を待っているよう。

ショウジョウバカマ(ユリ科)は山裾の湿った所に生える多年草。4～5月に薄紅色の花を総状に付けます。ギフチョウもちょうどその頃花の蜜を求め飛び始めます。

一方ナズナ(アブラナ科)は畑や道端に次々に花を咲かせ上に伸びていきます。このナズナはたくましく、畑を耕しても絶えないように発芽時期をずらして生き残るすべを身につけています。この身近な野草、早春の頃は甘くやわらかで食用に向きます。



ナズナとモンシロチョウ

2月の活動から

3日(日) 体験教室 播州織で作るパッチワーク教室



小東さんの熱心な指導で満足のいく作品が仕上がって行く

この播州織のパッチワークは産地ならではのもの。とはいえカラフルな生地の組み合わせは講師の小東千鶴さんのセンス。2種類の生地を縫い合わせたパーツを組み合わせ手まりが完成。一針一針時間はかかりますが、完成したものには愛着と感動が。次回はあなたも体験してみませんか？

教室は少女の頃に戻ったように楽しいひと時

17日(日) サテライト巡回ツアー こうぞの川さらしと味噌づくり体験

時おり雪のちらつくこの日、都市部から35名の参加。最初は、多可町中区の農村婦人の家で味噌づくり体験です。味噌づくり名人笹倉さんの指導により仕込みを体験し、味噌づくりの奥深さを実感。味噌の出来上がりは10月頃で、参加者は秋に企画されるツアーで受け取ることにし、是非参加したいとの人が多数ありました。

続いて、10分ほど歩き法幢寺へ。徳川の葵の紋と足利の紋が飾られた興味深い歴史の説明に関心しきり。

昼食は農村婦人の家に戻りココロン那珂のお弁当と味噌名人より提供の味噌を使った味噌汁をいただきました。さすがと思える味噌名人の味を堪能。

大豆・麴・塩を混ぜ、ミンチ機で潰し、団子状に丸める。その後それを隙間なく桶に詰め、秋まで待つとおいしい味噌に。



初めての体験は楽しいが、仕事となると寒くて辛い作業

次は、雪が残る加美区の杉原紙研究所を見学し、全員が紙すきを体験。そして希望者のみ、こうぞの川さらしを体験しました。雪が降りそそぐ中で長靴とゴム手袋にカッパを着て凍りつくような川のなかへ、見学者の大声援を受け果敢に挑戦。もう立派な紙すき職人の誕生です!?

これですべてのツアースケジュール終了し、バスは帰路に。車中で、行列の出来る名物のたい焼きの差し入れがあり、尻尾まで一杯詰まった美味しいあんこは、冷えた体を温めるに十分、ホットで粋な計らいに全員感激。サテライト巡回ツアーのファンがまた増えました。

2月対外活動報告

- 4日 でんくう 県民だよりひょうご3月号の取材 藤原プログラム部長・大谷事務局長対応
- 13日 加東市 ひょうご田舎暮らし・多自然居住支援協議会会議 丸山代表出席
- 17日 神戸市 水道筋商店街出店 特産品納入者有志が販売
- 23日 滋賀県 水土里ネット湖北地域田園空間博物館資源活用講座 丸山代表、足立部長講師派遣
- 23日 三木市 北播磨地域地球温暖化対策等推進県民交流会・フォーラム 池田副代表出席
- 29日 多可町「R427の日」実行委員会 藤原プログラム部長出席
- 三木市 北播磨ニューメディア推進協議会セミナー 広報部3名・大谷事務局長出席

3月対外活動予定

- 11日 北播磨農林振興事務所による出前研修フォローアップ 五藤特産品責任者対応
- 28日 神戸市 ひょうご田舎暮らし・多自然居住支援協議会 丸山代表出席

サテライトからのお知らせ

播州織バースデーキルト展

日時：3月8日(土)10時～17時

9日(日)10時～15時

場所：西脇市総合市民センター 入場無料

特別展示：幼稚園児の播州織アート

問合せ：キルトあーと彩土里(代表：小東千鶴) Tel22-8557

昨年暮れに募集をしていたバースデーキルトの作品展を行います。全国から応募がありその総数1200点！そのパワーを受け、展示中には鼓笛隊、オーケストラ、ピアノ&フルート&チェロのコンサート(以上8日)や大正琴の演奏、播州織のファッションショー(以上9日)を同時開催。多くの方の来場をお待ちしています。また、前日に作品の搬入や準備をお手伝いいただけるスタッフを募集！協力いただける方はでんくう事務所へご一報ください。

各部からのお知らせ

総務部

◆新会員の紹介

ふるさと会員に吉村とし子さん、池田澄恵さん(いずれも神戸市)。よろしくお願ひします。

サテライト部

◆北はりま魅力探訪紀行[四]は3月中に完成予定です。4冊そろえるとあなたは北はりまの案内人になれるでしょう。そこで、この第一集を増刷することに。ぜひ4冊まとめてお買ひ求め下さい。

◆4月下旬より9月末まで、北はりまを巡るサテライトスタンプラリーを企画中です。お楽しみに。

プログラム部

◆三宮発の交流バスツアー「千本桜見物と北はりまの味覚+歴史探訪の旅」4/12(土)はお陰さまで定員に達しました。ふるさと会員さんとそのお友達だけですぐに満員。ありがとうございます。

広報部

◆マスコットキャラクター「でんくる」の着ぐるみを制作することになりました。完成披露は4月のふぁみり〜カーニバルに間に合うでしょうか。これに合わせて、でんくるソングの作詞・作曲の予定。何でもこなさなくてはならない広報部です。好奇心旺盛なあなた!広報部で活躍しませんか?

◆北播磨観光ポータルサイト「ハートにぐっと北播磨」<http://www.kita-harima.jp/> が開設されました。北播磨(5市1町)の観光、グルメなどの最新情報がいっぱいです。ぜひご覧ください。



特産品部

◆神戸・水道筋商店街出店のスタッフを募集中!特産品や野菜の販売をします。現在は月1回、日曜日です。

◆春は野菜が品薄になります。野菜を納品下さる方、ご連絡ください。

2008年3月のでんくう自主企画

8日(土) サテライトセミナー ふるさと再発見の旅& 町づくり実践をそば打ちから学ぼう!

行程:8時45分 でんくう総合案内所出発
 ⇒10時 県立考古博物館 学芸員による講演、館内見学
 ⇒12時 近くで昼食⇒14時 小野コミュニティセンターで
 町づくり実践報告とそば打ち体験
 ⇒17時 でんくう総合案内所
 対象:サテライト関係者、でんくう会員
 参加費:ひとり2000円(昼食代含む) 定員:40名

23日(日) 日本一長い散歩道を歩こう 陽春の翠明湖を1周しよう!

行程:9時45分 でんくう総合案内所集合
 10時 車 なか・やちよの森公園湖畔の広場 ..
 .. 翠公園 .. 翠明湖畔1周 .. ロックフィルダム
 15時 でんくう総合案内所集合
 参加費:ひとり500円
 持ち物:弁当、お茶、雨具
 定員:40名

ごめんなさい。
 定員になりました。
 次回は5/18の
 予定です。



4月27日(日) ふぁみり〜カーニバル! フリーマーケット出店者募集中

店舗数:70店舗 申込先着順
 場所代:1ブース(畳2帖程度) 1000円
 時間:10時~16時

申込方法・・・3/20よりFAXにて受付

住所、氏名、電話番号、携帯電話番号、FAX番号
 出店品目、ブース数を明記してください。
 申込FAX番号 0795-22-2123

3月のサテライト イベント & 地域情報

季刊・春のみどころガイド&イベントカレンダー3月に掲載以外の情報です。
 詳細・最新情報はでんくうホームページをご覧ください。

| 日(曜日) | 開始時間 | イベント名 | 開催場所 | 内容 | ◆問合せ先TEL(市外局番は0795・開催地と違う場合の名前) |
|------------|---------------|----------------------------|--------------|---------------------------|-------------------------------------|
| ~7(金) | | キクイモ加工食品&料理コンテスト出品者募集 | コンテスト3/9 | 最優秀賞・賞金1万円 詳細はチラシを | 主催:比也野里まちづくり委員会 |
| ~8(土) | | 第6回サムホール大賞展入賞作家展VOL.7<準大賞> | 中村由起子展 | 西脇市 岡之山美術館 | アトリエは無料 ◆23-6223 |
| ~9(日) | | 「木の実のいろいろ」展 | にしわき経緯度地球科学館 | 入場料:大人\510 学生\200 子ども\100 | 資料提供:西脇市動植物生態調査研究グループ◆22-5549 |
| ~12(水) | | 播磨農業高等学校 「田んぼの学校」活動報告展示 | でんくう体験学習コーナー | 活動をパネルで展示紹介 | |
| 1(土) | 11時30分~14時30分 | ランチバイキング(2月~3月の土日祝のみ) | 西脇ロイヤルホテル | 90分制限 大人¥1580、小学生¥840 | ◆23-2000 |
| 9(日) | 9時30分~ | あったかハーブ鍋パーティーをしよう♪ | 多可町中区 | 那珂ふれあい館 | 材料費:¥400 持ち物:エプロン、手拭き◆32-0685 |
| 9(日) | 8時~11時 | 駅前の朝市 | 西脇市黒田庄町 | JR黒田庄駅舎前広場 | 新鮮野菜や花苗、各種特産品の販売 ◆28-5880えき益ゆうき |
| 9(日)~29(土) | | 第6回サムホール大賞展入賞作家展VOL.8<大賞> | 片山高志展 | 西脇市 岡之山美術館 | アトリエは無料 ◆23-6223 |
| 15(土) | 10時~ | ひだまりひろば | でんくう体験学習コーナー | 高齢者文化の手仕事の体験と交流 | 材料費1000円 ◆28-2957宅老所ひだまり |
| 15(土) | 18時30分~ | 沖添友紀 トロンボーンリサイタル | 西脇市アピカホール | ¥500 賛助出演:山田修三 阪上拓哉 | 県立西脇工業高等学校吹奏楽部 ◆23-9000 |
| 16(日) | 10時~ | カフェあんずの里営業日 | 西脇市住吉町 | すみよし桃源郷内 | 毎月第3日曜日 珈琲or紅茶+クッキー\200他 ◆22-8180坂本 |
| 23(日) | 9時~ | エコチャレンジinかみ高地 | オリエンテーリング大会 | 多可町加美区エコミール加美 | 参加費1チーム(3人)¥1000 3/16メ切り◆35-1572 |
| 23(日) | 10時~ | 夢蔵デー | 多可町中区天田 | ふるさと工房夢蔵 | さけ寿司、さば寿司、播州歌舞伎まんじゅう等の販売 ◆32-4477 |

NPO 法人北はりま田園空間博物館は 道の駅 北はりまエコミュージアムの収益を活動資金にしています。

地域まるごとミュージアム



特定非営利活動法人

北はりま田園空間博物館

火曜定休(祝日の場合は翌日) 開館時間 9時~19時

〒677-0022 兵庫県西脇市寺内天神池 517-1

北はりま田園空間博物館総合案内所
 (道の駅 北はりまエコミュージアム)

TEL 0795-25-2370 FAX 0795-22-2123

URL <http://www.k-denku.com>

E-mail jk@k-denku.com